

ΟΔΗΓΟΣ ΒΑΣΙΚΩΝ ΛΕΙΤΟΥΡΓΙΩΝ TP-LINK WR841



Το TL-WR841N είναι ένα Access-Point - Router – Switch (Για version v13)

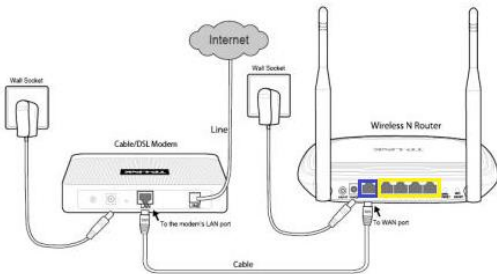
Παραθέτουμε 3 παραδείγματα χρήσης

- 1) Access Point για παροχή internet
- 2) Αναμεταδότη WiFi
- 3) Bridge Wifi->Ethernet / WiFi extender mode

Τα παραδείγματα είναι ενδεικτικά και δεν μπορεί να καλύπτουν κάθε δυνατή περίπτωση.

1) AccessPoint

Για να τοποθετήσουμε ως AccessPoint δηλαδή να μας δίνει internet δεν χρειάζεται ΚΑΜΙΑ ρυθμισή απλώς συνδέουμε ένα καλώδιο από το modem-router που έχουμε στη μπλε θύρα του WR841



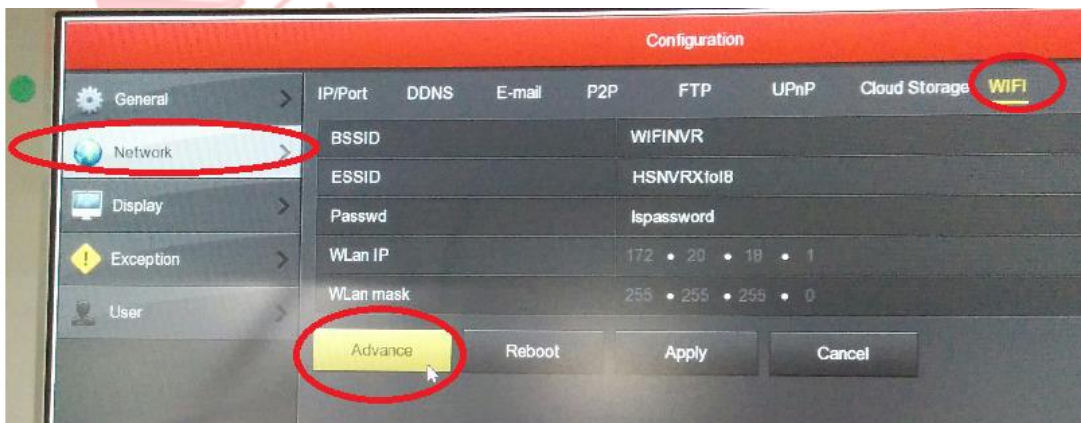
Στο κάτω μέρος από το κατασκευαστή μας λέει το όνομα του SSID και του κωδικού (Wireless Password)

2) Αναμετάδοση WiFi , Πχ για το WiFi NVR kit

Παράδειγμα ρύθμισης για αναμετάδοση καμερών στο WiFi Kit με χρήση διαφορετικού SSID (προτεινόμενη ρύθμιση για βέλτιστη λειτουργία)

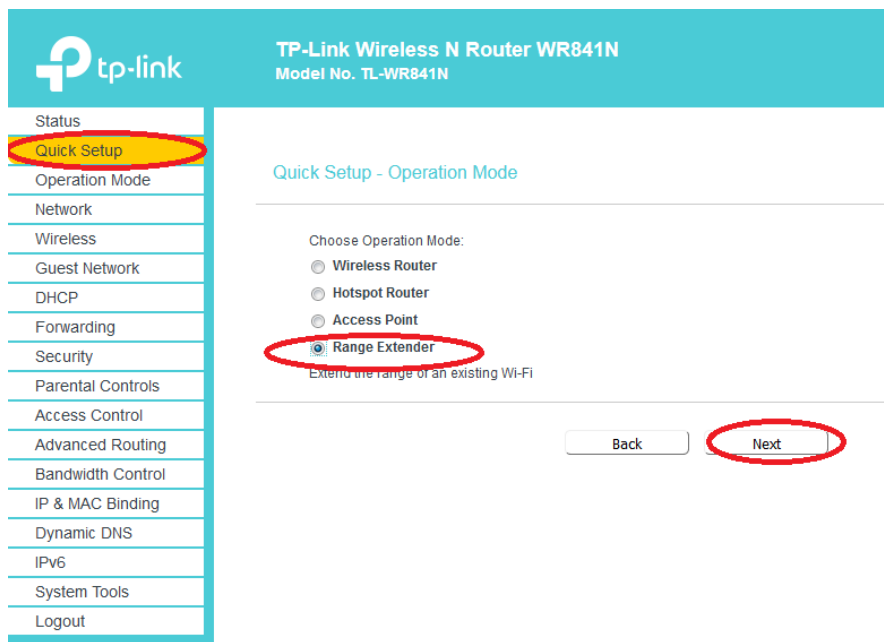
- 1) Καταρχήν από το NVR επιλέγουμε Μενού -> Σύστημα -> Network -> Wifi -> Advance ->
✓ SSID broadcast (το ενεργοποιούμε κάνοντας πορτοκαλί το τικ)

Επίσης επιλέγουμε και κανάλι από 1 έως 11

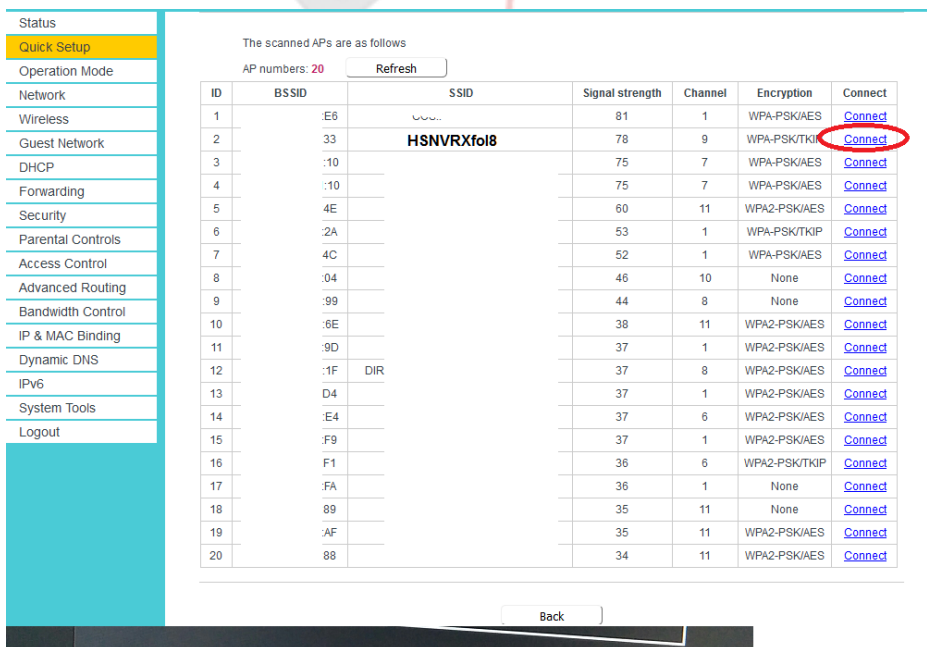


2) Στη συνέχεια συνδέουμε τον υπολογιστή σε μια από τις κίτρινες θύρες του WR841N, ανοίγουμε τον Internet Explorer και πληκτρολογούμε <http://tplinkwifi.net/>

- Κάνουμε Login με Username admin και Password admin
- Πηγαίνουμε στο Quick Setup
- Και επιλέγουμε Range Extender



Βρίσκουμε το WiFi που θέλουμε να συνδεθούμε, βλέπουμε το κανάλι του και πατάμε connect



και γράφουμε το κωδικό του WiFi στο κάτω μέρος

TP-Link Wireless N Router WR841N
Model No. TL-WR841N

Quick Setup - Wireless

SSID(to be bridged): HSNVRXfoI8 **DVR wifi SSID**

MAC Address(to be bridged): 00:95:69:C4:5A:7E e.g. 00:1D:0F:11:22:33

Scan

Key Type: WPA2-PSK

Encryption: AES

Password: lpassword **κωδικός = lpassword**

Wireless Name of Range Extender: Copy from Root AP
HSNVRXfoI8
 Customize **επιλέγουμε customize**
HSNVRXfoI8_Ext

Back Next

την επόμενη καρτέλα την αφήνουμε όπως είναι

TP-Link Model No. TL-WR841N

Status
Quick Setup
Operation Mode
Network
Wireless
Guest Network
DHCP
Forwarding
Security
Parental Controls
Access Control
Advanced Routing
Bandwidth Control
IP & MAC Binding
Dynamic DNS
IPv6
System Tools
Logout

Quick Setup - Network Setting

LAN Type: Smart IP(DHCP)

Note: The IP parameters cannot be configured if you have chosen Smart IP(DHCP)

(In this situation the device will help you configure the IP parameters automatically as you need).

IP Address: 192.168.0.1

Subnet Mask: 255.255.255.0

We recommend you configure this AP with the same IP subnet and subnet mask, but different IP address from your root AP/Router.

DHCP Server: Enable Disable

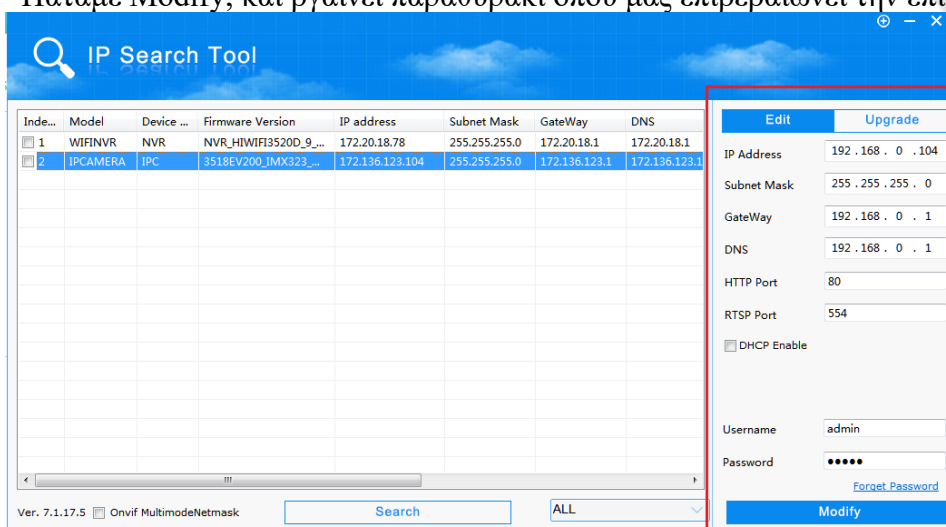
Back Next

3) Τελευταίο βήμα είναι να συνδέσουμε την κάμερα στο AccessPoint μας αντι του NVR

σ.σ. Σε αυτό το σημείο ΔΕΝ έχουμε ακόμα αποσυνδέσει το PC μας από το AccessPoint.

- Συνδέουμε την κάμερα ΕΝΣΥΡΜΑΤΑ σε κάποια από τις κίτρινες Θύρες του AccessPoint
- Ανοίγουμε το IP Search Tool , που υπάρχει στο CD του NVR και βρίσκουμε την κάμερα και της αλλάζουμε την IP ακριβώς όπως στο παράδειγμα.
 - o IP 192.168.0.104
 - o MASK 255.255.255.0
 - o Username admin
 - o Password admin

Πατάμε Modify, και βγαίνει παραθυράκι όπου μας επιβεβαιώνει την επιτυχή αλλαγή IP



Πατώντας [Search] βλέπουμε ότι πράγματι έχει αλλάξει η IP

Ανοίγουμε τον Internet Explorer και πληκτρολογούμε την IP (192.168.0.104 στο συγκεκριμένο παράδειγμα)

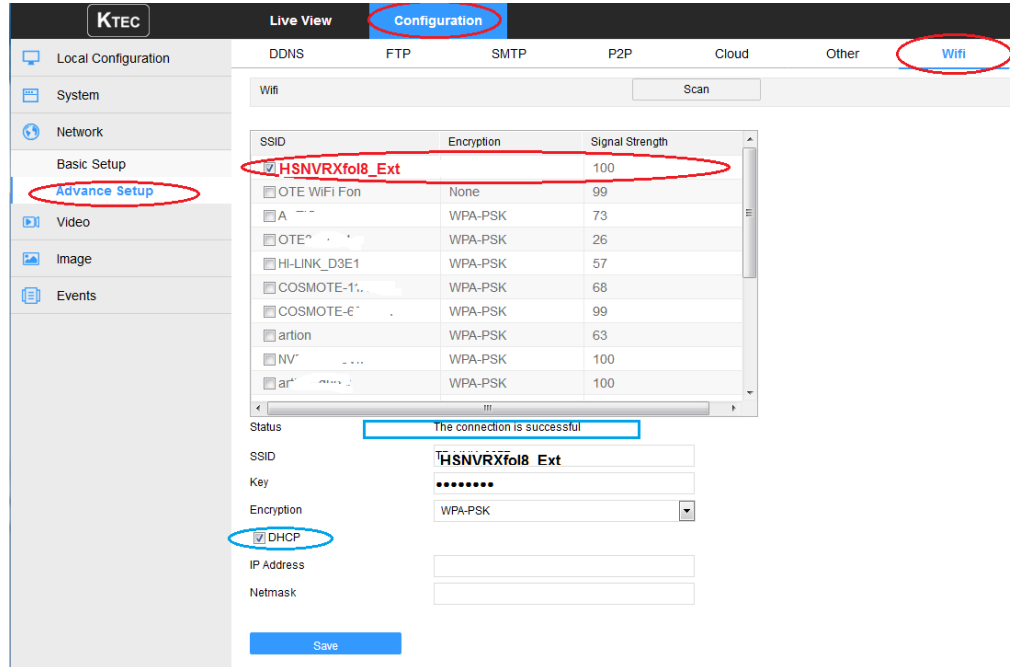
Και πηγαίνουμε στο configuration->NetWork->Advance Setup ->Wifi

Επιλέγουμε το HSNVRXfoI8_Ext Από τη λίστα, βάζουμε τον Wireless κωδικό του HSNVRXfoI8_Ext (δηλαδή Ispassword)

Επιλέγουμε DHCP

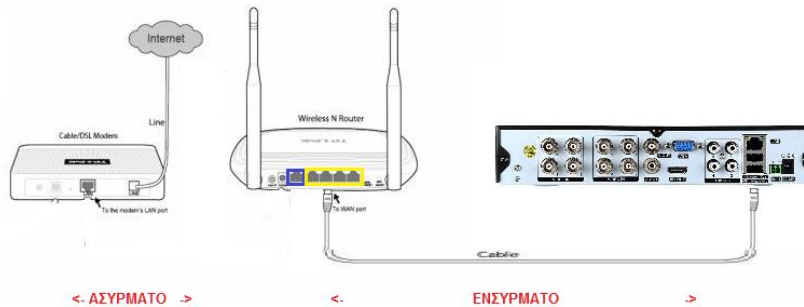
Και πατάμε [Save], σε επιτυχή σύνδεση, η κάμερα θα μας βγάλει στο status «Connection is successful», σημείωση ότι το status βγαίνει αφού ξαναπατήσουμε το Scan και όχι κατευθείαν.

σ.σ. το μήνυμα βγαίνει βγαίνοντας και ξαναπαίνοντας στη σελίδα



3) WiFi extender mode/ Bridge Mode

Στην περίπτωση αυτή θέλουμε για παράδειγμα να συνδέσουμε ένα καταγραφικό ασύρματα στο router μας. Θα τοποθετήσουμε ενσύρματα το WR841N με το καταγραφικό, ενώ η ζεύξη με το ρούτερ μας είναι ασύρματη



Συνδέουμε τον υπολογιστή σε μια από τις κίτρινες θύρες του WR841N, ανοίγουμε τον Internet Explorer και πληκτρολογούμε <http://tplinkwifi.net/>

- Κάνουμε Login με Username admin και Password admin
- Πηγαίνουμε στο Quick Setup
- Και επιλέγουμε Range Extender

TP-Link Wireless N Router WR841N
Model No. TL-WR841N

Status
Quick Setup
 Operation Mode
 Network
 Wireless
 Guest Network
 DHCP
 Forwarding
 Security
 Parental Controls
 Access Control
 Advanced Routing
 Bandwidth Control
 IP & MAC Binding
 Dynamic DNS
 IPv6
 System Tools
 Logout

Quick Setup - Operation Mode

Choose Operation Mode:

Wireless Router
 Hotspot Router
 Access Point
 Range Extender
 Extend the range of an existing Wi-Fi

Back Next

Βρίσκουμε το WiFi που θέλουμε να συνδεθούμε, βλέπουμε το κανάλι του και πατάμε connect

Status
Quick Setup
 Operation Mode
 Network
 Wireless
 Guest Network
 DHCP
 Forwarding
 Security
 Parental Controls
 Access Control
 Advanced Routing
 Bandwidth Control
 IP & MAC Binding
 Dynamic DNS
 IPv6
 System Tools
 Logout

The scanned APs are as follows

AP numbers: 20 Refresh

ID	BSSID	SSID	Signal strength	Channel	Encryption	Connect
1	:E6	...	81	1	WPA-PSK/AES	Connect
2	:33	ARTION	78	9	WPA-PSK/TKIP	Connect
3	:10		75	7	WPA-PSK/AES	Connect
4	:10		75	7	WPA-PSK/AES	Connect
5	4E		60	11	WPA2-PSK/AES	Connect
6	:2A		53	1	WPA-PSK/TKIP	Connect
7	4C		52	1	WPA-PSK/AES	Connect
8	:04		46	10	None	Connect
9	:99		44	8	None	Connect
10	:6E		38	11	WPA2-PSK/AES	Connect
11	:9D		37	1	WPA2-PSK/AES	Connect
12	:1F	DIR	37	8	WPA2-PSK/AES	Connect
13	D4		37	1	WPA2-PSK/AES	Connect
14	:E4		37	6	WPA2-PSK/AES	Connect
15	:F9		37	1	WPA2-PSK/AES	Connect
16	F1		36	6	WPA2-PSK/TKIP	Connect
17	:FA		36	1	None	Connect
18	89		35	11	None	Connect
19	:AF		35	11	WPA2-PSK/AES	Connect
20	88		34	11	WPA2-PSK/AES	Connect

Back

και γράφουμε το κωδικό του WiFi στο κάτω μέρος

Status
Quick Setup
Operation Mode
Network
Wireless
Guest Network
DHCP
Forwarding
Security
Parental Controls
Access Control
Advanced Routing
Bandwidth Control
IP & MAC Binding
Dynamic DNS
IPv6
System Tools
Logout

Quick Setup - Wireless

SSID(to be bridged):

MAC Address(to be bridged): e.g. 00:1D:0F:11:22:33

Key Type:

Encryption:

Password:

Wireless Name of Range Extender: Copy from Root AP

Customize

την επόμενη καρτέλα την αφήνουμε όπως είναι

Status
Quick Setup
Operation Mode
Network
Wireless
Guest Network
DHCP
Forwarding
Security
Parental Controls
Access Control
Advanced Routing
Bandwidth Control
IP & MAC Binding
Dynamic DNS
IPv6
System Tools
Logout

Quick Setup - Network Setting

LAN Type:

Note: The IP parameters cannot be configured if you have chosen Smart IP(DHCP)

(In this situation the device will help you configure the IP parameters automatically as you need).

IP Address:

Subnet Mask:

We recommend you configure this AP with the same IP subnet and subnet mask, but different IP address from your root AP/Router.

DHCP Server: Enable Disable

Το AccessPoint μας δίνει “ιντερνετ” τόσο στις κίτρινες θύρες, καθώς επίσης λειτουργεί και ως αναμεταδότης ασύρματου του αρχικού σήματος