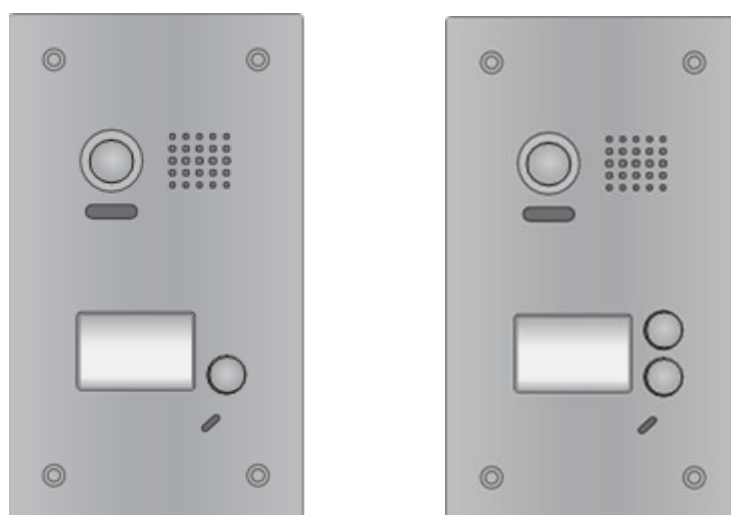
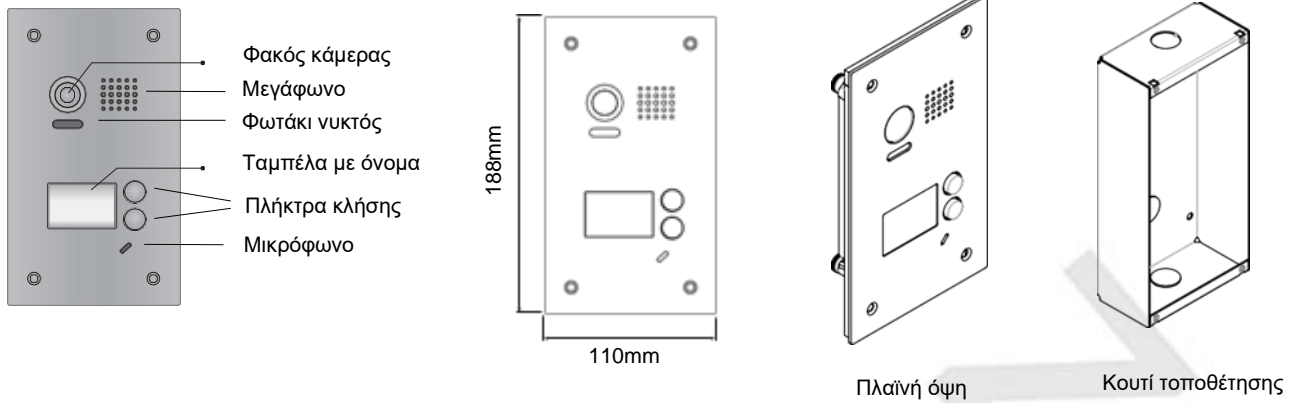


ΜΠΟΥΤΟΝΙΕΡΕΣ

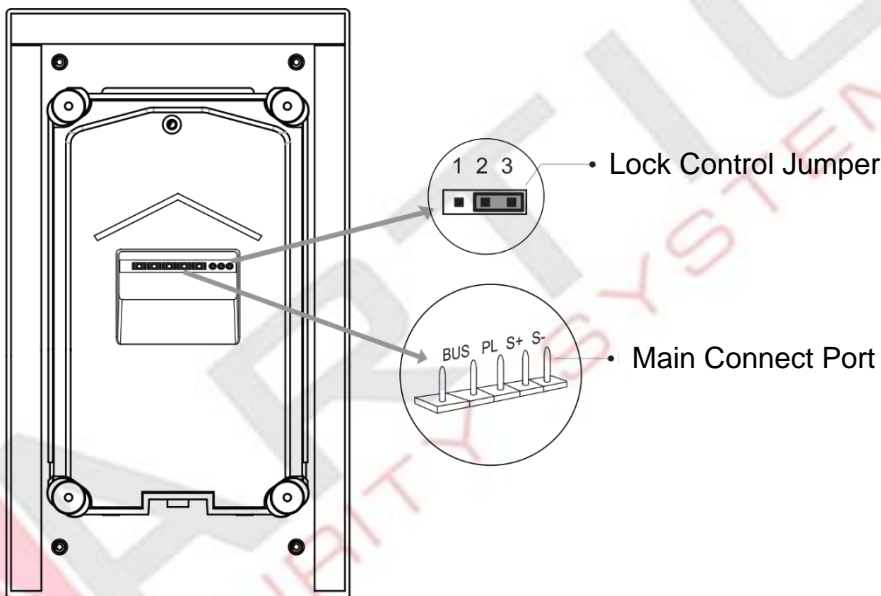
Σειρά DT603



Μέρη & Λειτουργίες



Περιγραφή



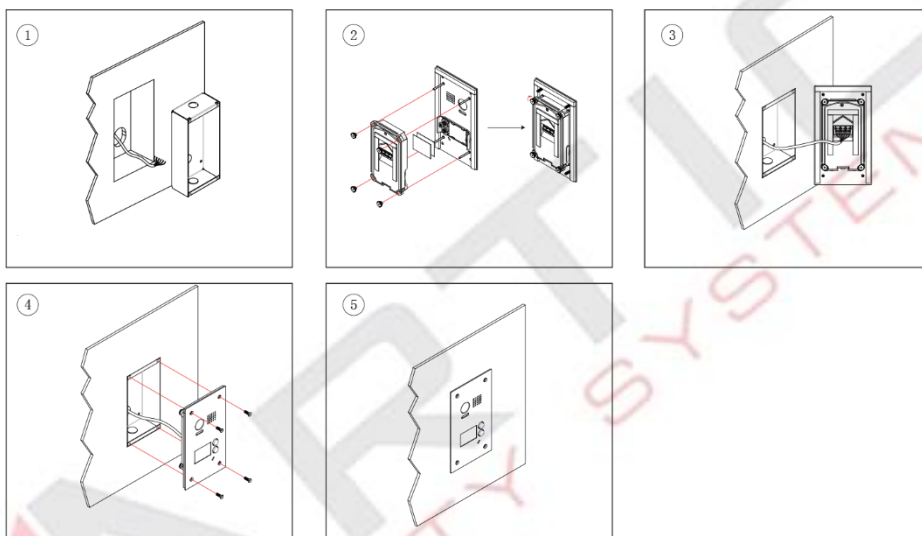
- **Lock Control Jumper:** Επιλογή τρόπου ξεκλειδώματος με ή χωρίς τη χρήση εξωτερικού ρελέ
- **Main Connect Port:** Κλέμμα συνδέσεων
- **BUS:** Σύνδεση BUS, χωρίς πολικότητα
- **PL:** Επαφή για σύνδεση εξωτερικού τροφοδοτικού για το κυπρί
- **S +:** Έξοδος 12V +
- **S -:** Έξοδος 12V -

Χαρακτηριστικά

Τροφοδοσία	: 24V DC
Τροφοδοσία κλειδαριάς	: 12Vdc, 300mA (Internal Power)
Κατανάλωση	: Αναμονή 33mA, Λειτουργία 110mA
Ανάλυση κάμερας	: Έγχρωμη ARS, 650 TV Lines
Χρόνος ξεκλειδώματος	: 1~30s (Προκαθορισμένο 1s)
Θερμοκρασία λειτουργίας	: -20°C ~ +55°C
Διαστάσεις	: 220(H)×119(W)×52(D)mm

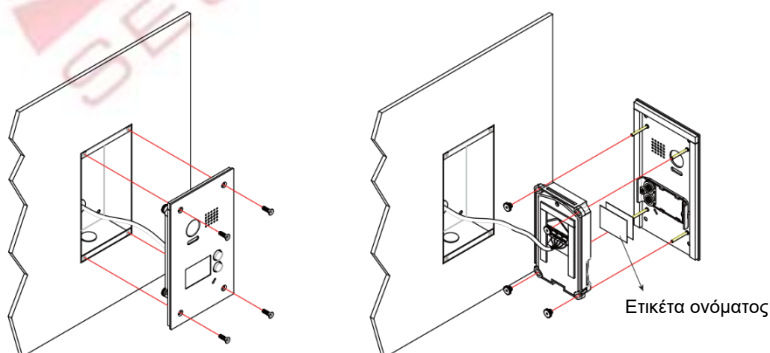
Τοποθέτηση

Προτεινόμενο ύψος τοποθέτησης 145-160cm



Τοποθέτηση Ετικέτας Ονόματος

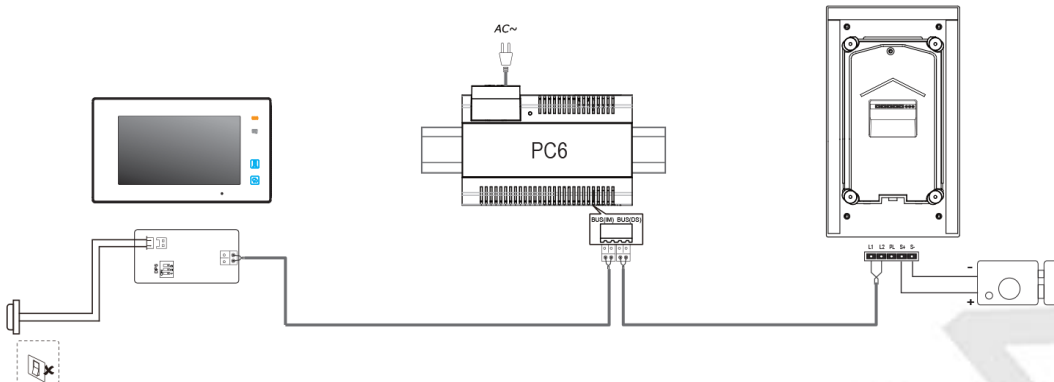
Μετακινήστε το πλαστικό κάλυμμα για να ανοίξετε το διαφανές εξώφυλλο ετικέτας ονόματος.



Εισαγάγετε το χαρτί με το όνομα και στη συνέχεια τοποθετήστε το πλαστικό κάλυμμα πίσω στο πλαίσιο

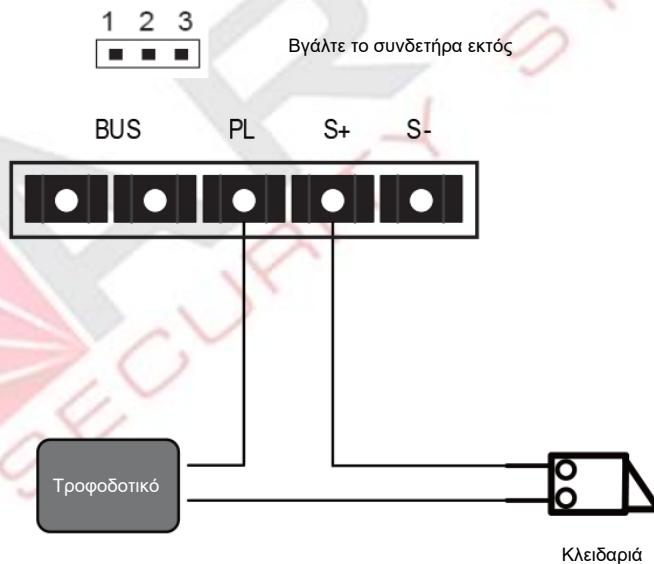
Συνδεσμολογία

Βασική σύνδεση

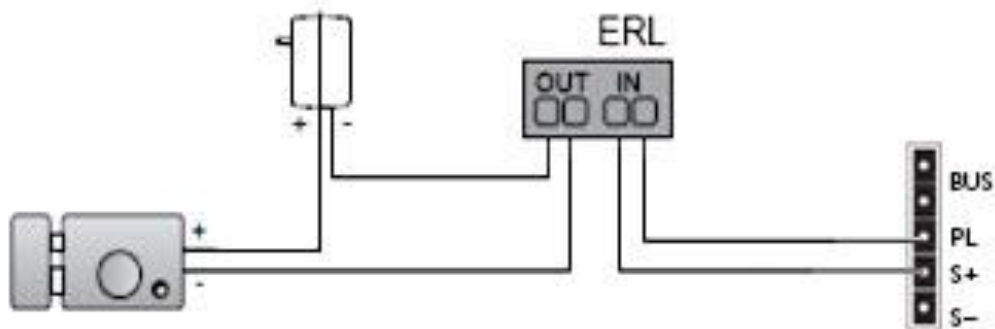


Σύνδεση ηλεκτρικής κλειδαριάς

- Απαιτείται η χρήση εξωτερικού τροφοδοτικού
- Ο συνδετήρας (Jumper) πρέπει να αφαιρεθεί
- Τοποθετείστε ένα καλώδιο από την ηλεκτρική κλειδαριά και ένα καλώδιο από την έξοδο του τροφοδοτικού στο **PL** και **S+** αντίστοιχα
- Το δεύτερο καλώδιο από την ηλεκτρική κλειδαριά και από το τροφοδοτικό τα συνδέουμε μεταξύ τους

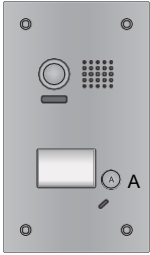


Με χρήση ρελέ



-
- Τοποθετείστε το συνδετήρα (Jumper) στις θέσεις 2-3, όταν χρησιμοποιείτε ηλεκτρικό κυπρί
 - Τοποθετείστε το συνδετήρα (Jumper) στις θέσεις 1-2, όταν χρησιμοποιείτε ηλεκτρομαγνητική κλειδαριά ή ηλεκτροπύρο.

Ρυθμίσεις



Πλήκτρο κλήσης A : Καλεί όλα τα monitor με διεύθυνση 00 ~ 15
(Ένα monitor θα πρέπει να έχει διεύθυνση **00**)

Πλήκτρο κλήσης B: Καλεί όλα τα monitor με διεύθυνση 16~31
(Ένα monitor θα πρέπει να έχει διεύθυνση **16**)

Ρύθμιση διευθύνσεως

Μπορούμε να ρυθμίσουμε συνολικά 4 διευθύνσεις
Εργοστασιακά η διεύθυνση είναι 0

Δώστε ρεύμα και εντός 5 sec
πατήστε και κρατήστε πατημένο
το πλήκτρο "B" για 3 sec

Το ενδεικτικό led αναβοσβήνει

Βομβητής μπιπ+, μπιπ



Πατήστε και κρατήστε
πατημένα τα πλήκτρα "A" και
"B" για 3 sec ταυτόχρονα

Το ενδεικτικό led θα σβήσει

Βομβητής μπιπ+



Κάθε φορά που πατάτε το πλήκτρο
"B" , αλλάζετε τη διεύθυνση της
μπουτονιέρας. Σημείωση: Η
διεύθυνση θα κυμαίνεται μεταξύ ID0
ID1 ID2 ID3

Το ενδεικτικό led θα ανάψει

Βομβητής
ID0: (flash one) μπιπ μια φορά
ID1: (flash twice) μπιπ δύο φορές
ID2: (flash 3times) μπιπ τρεις φορές
ID3: (flash 4times) μπιπ τέσσερις φορές

Ρύθμιση χρόνου ξεκλειδώματος

Εργοστασιακά ο χρόνος ξεκλειδώματος είναι 1sec. Το εύρος ρυθμίσεων είναι 1sec ~ 30sec

Δώστε ρεύμα και εντός 5 sec πατήστε και κρατήστε πατημένο το πλήκτρο "B" για 3 sec

Το ενδεικτικό led αναβοσβήνει

Βομβητής μπιπ+, μπιπ



Πατήστε και κρατήστε πατημένο το πλήκτρο "A" για 3 sec

Το ενδεικτικό led θα σβήσει

Βομβητής μπιπ+



Πατήστε το πλήκτρο "B". Ο χρόνος που το κρατάτε πατημένο, είναι και ο χρόνος ξεκλειδώματος.

Το ενδεικτικό led θα ανάψει

Βομβητής μπιπ ανά δευτερόλεπτο

Σημείωση: Κατά τη διάρκεια προγραμματισμού, αναβοσβήνει το φόντο μία φορά ανά δευτερόλεπτο και ακούγεται "μπιπ" ανά δευτερόλεπτο.

Ρύθμιση τόνου κουδουνίσματος

Υπάρχουν τρεις ήχοι κλήσης: Ένας ήχος κλήσης, Συνεχόμενος ήχος, Χωρίς ήχο κλήσης
Εργοστασιακά είναι ένας ήχος. Για να αλλάξετε τη ρύθμιση :

